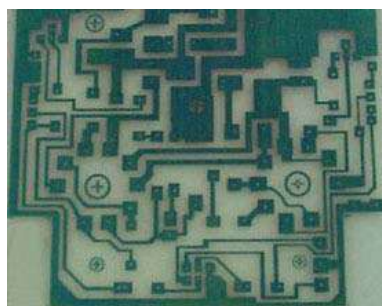




基板の配線パターンやチップパターンの欠陥検査



ガラス基板上の配線パターンの例



NG箇所の結果表示例



ショート

オープン

◆ パターンの欠陥検査

- ・ パターンのオープン/ショートの検出
- ・ 異物の有無

◆ 良品パターンとの差分をとることでOK/NG判定

- ・ パターンの特徴による**高精度位置決め**
- ・ 照明などの**外的条件に左右されない再現性**